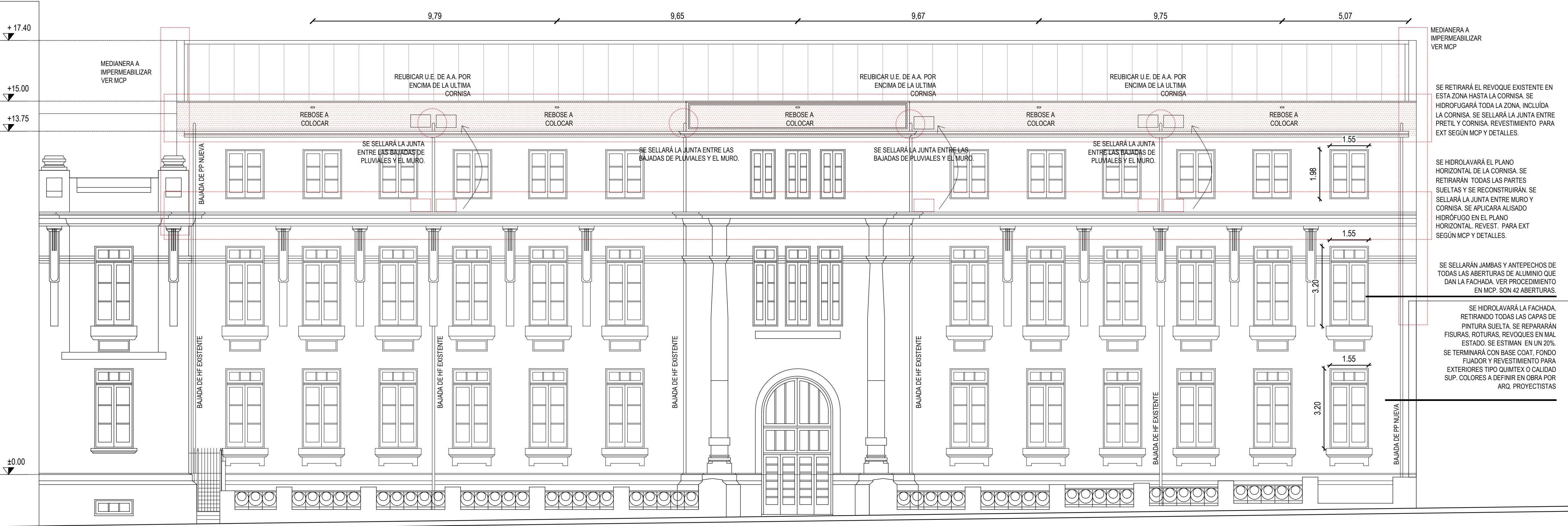


FACHADA SUR ESC. 1.100



REFERENCIAS

- TRABAJOS A REALIZAR SOBRE FACHADA SUR:
- HIDROLAVADO DE TODA LA FACHADA, INCLUIDOS FRISOS Y CORNISAS DE FRENTE Y EN PLANOS HORIZONTALES
  - RETIRO COMPLETO DE BABETAS, MEMBRANA Y REVOQUES EN ZONA POR ENCIMA DE LA ÚLTIMA CORNISA
  - SELLADO DE JUNTAS EN JAMBAS Y ANTEPECHOS DE ABERTURAS DE MADERA Y ALUMINIO. VER PROCEDIMIENTO EN MCP.
  - CONFORMACIÓN DE PENDIENTES CON HIDRÓFUGO EN ZONAS HORIZONTALES DE CORNISAS Y FRISOS.
  - REVOQUE CON HIDRÓFUGO EN ZONA DE PRETILES COMO INDICA PLANO. REVOQUE FINO SIMIL EXISTENTE SOBRE ZONAS HIDROFUGADAS
  - EN ZONAS CON PASES PARA PLUVIALES ASEGURAR CORRECTO SELLADO.
  - REPARACIÓN DE FISURAS Y REVOQUES DESPRENDIDOS
  - PINTURA IMPERMEABILIZANTE EN ANTEPECHOS.
  - REVESTIMIENTO PARA EXTERIORES SEGÚN MCP.
  - REUBICACIÓN DE UNIDADES EXTERIORES DE AIRE ACONDICIONADO POR ENCIMA DE LA ÚLTIMA CORNISA COMO INDICA EL PLANO
- TRABAJOS A REALIZAR SOBRE FACHADAS AL PATIO:
- HIDROLAVADO DE TODAS LAS FACHADAS, INCLUIDOS FRISOS Y CORNISAS DE FRENTE Y EN PLANOS HORIZONTALES
  - RETIRO COMPLETO DE BABETAS, MEMBRANA Y REVOQUES EN ZONA POR ENCIMA DE LA ÚLTIMA CORNISA DE VOLUMEN PRINCIPAL
  - CONFORMACIÓN DE PENDIENTES CON HIDRÓFUGO EN ZONAS HORIZONTALES DE CORNISAS Y FRISOS EN EL VOLUMEN PRINCIPAL Y EN LOS BLOQUES SALENTES.
  - REVOQUE CON HIDRÓFUGO EN ZONA DE PRETILES DE NAVE PRINCIPAL COMO INDICA PLANO. REVOQUE FINO A LA CAL. SIMIL EXISTENTE SOBRE ZONAS HIDROFUGADAS
  - EN ZONAS CON PASES PARA PLUVIALES ASEGURAR CORRECTO SELLADO. VER MEMORIA
  - REPARACIÓN E IMPERMEABILIZACIÓN DE LA ZONA DE MURO VINCULADO A LA RAMPA. VER CORTE Y MCP
  - PINTURA IMPERMEABILIZANTE EN ANTEPECHOS.
  - REVESTIMIENTO ACRILICO PARA EXTERIORES SEGÚN MCP.
- TRABAJOS A REALIZAR SOBRE MEDIANERAS:
- HIDROLAVADO DE TODA LAS FACHADAS MEDIANERAS HASTA LA ALTURA DE AZOTEAS LINDERAS
  - RETIRAR REVOQUES SUELTOS, REVOCAR CON HIDRÓFUGO
  - PINTURA IMPERMEABILIZANTE PARA FACHADAS SEGÚN MCP

FACHADA NORTE ESC. 1.100



|                          |  |                              |  |
|--------------------------|--|------------------------------|--|
| A.N.E.P                  |  | P.A.E.P.U                    |  |
| COMPONENTE PLANTA FISICA |  | AREA DE PROYECTOS            |  |
| OBRA                     |  | ETC N°131 CHILE              |  |
| FACHADA NORTE Y SUR      |  | MONTEVIDEO                   |  |
| COORD. PLANTA FISICA     |  | COORD. PROYECTO              |  |
| ARQ. MERCEDES VAZQUEZ    |  | COLABORADOR                  |  |
| PROYECTISTA              |  | ARQ. MAGDALENA PONCE DE LEON |  |